



DPX

DPAX

Дисковый клапан



 **OEFINOX**

КРАТКОЕ ВЕДЕНИЕ

- Дискосые клапаны

традиционно используются в пищевой промышленности в многочисленных технологических процессах и сопутствующих им областях, где применяются жидкие среды.



 **DEFINOX**

Дисковые клапаны
DPX - DPAX



Варианты исполнения:
клапан с двойным уплотнением **DPAX DE**
DPX с быстросъемным хомутом



Элементы управления и сигнализации для **DPX - DPAX**



Дисковые клапаны

DPX - DPAH



Техническое описание



Размеры



Условия эксплуатации



Концевые соединения клапана



Техническое описание дисковых клапанов DPX - DPAX

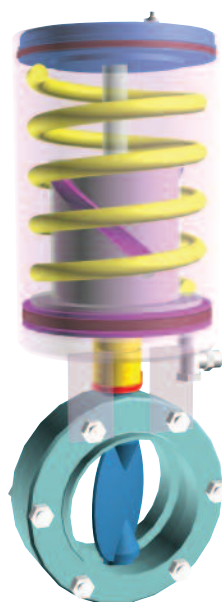
Дисковые клапаны ДЕФИНОКС

в течение ряда лет изготавливались с применением материалов и режимов обработки, гарантирующих высокую прочность и качество поверхностной обработки.

Различные типы уплотнений и многочисленные дополнительные принадлежности делают этот клапан **универсальным**.



● DPX с ручным управлением



● DPAX с автоматическим управлением

● Конструктивное исполнение

Дисковый клапан ДЕФИНОКС состоит из:

- монолитного отполированного диска из нержавеющей стали 316L,
- уплотнительного кольца,
- санитарного эластомерного уплотнения:

Уплотнение является важнейшим компонентом дискового клапана. Его необходимо выбирать тщательно и с учетом адаптации к рабочим условиям производственного процесса. Кроме того, идентификация уплотнения необходима для проведения работ по техническому обслуживанию. В стандартном исполнении дисковые клапаны поставляются с уплотнением

из EPDM, за исключением клапанов с ДУ 125, которые комплектуются уплотнением из фторированного эластомера «FKM».

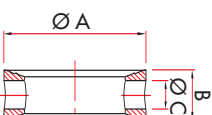
- Два симметричных полукорпуса из нержавеющей стали 316L,
- Крепежные винты (M6) из нержавеющей стали 304,
- Устройство управления.

Эти клапаны могут использоваться при максимальной температуре 140 °С в течение короткого промежутка времени и только при открытом клапане (например, во время стерилизации).

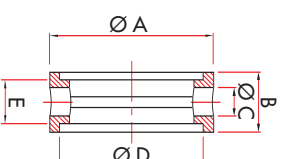
Техническое описание дисковых клапанов DRX - DРАХ

ITDFX-100 RU - REV 1 - МАЙ 2002

Уплотнения для дисковых клапанов



Тип 1



Тип 2

МОДЕЛЬ	ТИП	DN			РАЗМЕРЫ					АРТИКУЛ												
		SMS	DIN	US	A	B	C	D	E	Пищевой неопрен	Силикон	Пищевой фторированный (FKM) эластомер	Кислородупорный фторированный (FKM) эластомер	Очищенный пищевой EPDM	Черный пищевой EPDM	Капильный промыленный EPDM						
DPX	СТАНДАРТНАЯ	1	25	25	1"	41	23	13														
			32	32	1,5"	55	23	13			7000212	7006514	7006501	7006608	7006574	7006696	7006654					
			38	40	2"	65	23	13			7000117	7006515	7006502	7006613	7006575	7006660	7006655					
		2	63		2,5"	75	27,4	13	65,5	20		7006581	7006582	7006583	7006614	7006600	7006697	7006656				
			76	65	3"	90	27,4	13	80,5	20		7006584	7006585	7006586	7006615	7006601	7006698	7006657				
			80	80		97	34,5	17	88,5	27		7006631	7006632	7006633	7006635	7006634	7006661	7006679				
		2	104	100	4"	117	34,5	17	108,5	27		7006636	7006637	7006638	7006640	7006639	7006662	7006658				
				125		150	35	17	137,5	25			7006555	7006556	7006618	7006579	7006699	7006659				
				150		175	35	17	159,5	25			7008546	7008543				7008544				
		T устаревш ий тип	2		80		98	27	13	88,5	20		7006593	7006594	7006616	7006595						
				104	100	4"	118	27,4	13	108,5	20		7006597	7006598		7006599						
		Устаревш ий тип (Уплотне ние для штифтово го диска)	1	63	65	2,5"	85	26	13			7000156	7006516	7006503		7006576						
				76	80	3"	105	33,5	17			7000190	7006517	7006504								
				104	100	4"	125	33,5	17			7000255	7006518	7006511							7008529	
					125		150	33,5	17			7006519	7006512									

Размеры дисковых ручных DPX - автоматических DPAX клапанов

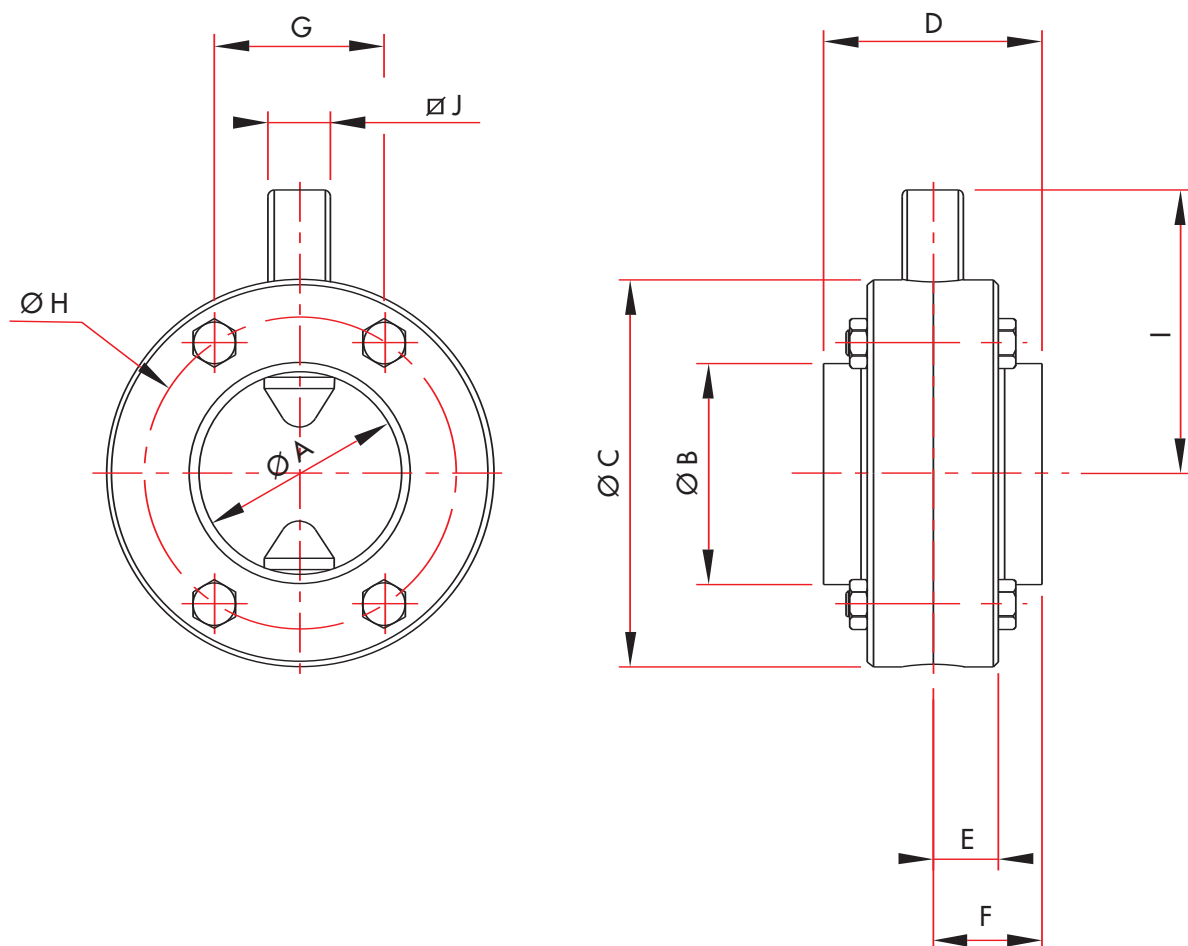
● Ручной дисковый клапан DPX

Дисковый шток клапана DPX1 имеет квадратный хвостовик, на котором возможна установка рукояток различного типа.

Устройство управления снабжено в верхней части диска винтом.

Два размера хвостовика охватывают весь диапазон. Этим хвостовикам соответствуют две рукоятки различной длины, адаптированные к рабочему моменту.

По требованию заказчика возможна поставка устройства с блокировочным приспособлением.



Размеры дисковых
ручных DRX - автоматических ДРАХ клапанов

ITDFX100 RU - REV 1 - МАЙ 2002

 Ручной дисковый клапан DRX

SMS	DN		ØА	ØВ	ØС	D	E	F	G	ØН	I	J	Вес в кг
	DIN	US											
25			22,1	25,4	79	50	15	25	45	65	59,3	11	1
		1"	22,1	25,4	79	50	15	25	45	65	59,3	11	1
	25		26	29	79	50	15	25	45	65	59,3	11	1
32			29,6	32	79	50	15	25	45	65	59	11	0,9
		32	32	35	79	50	15	25	45	65	59	11	0,9
			32	35	79	50	15	25	45	65	59	11	0,9
38			34,8	38,1	79	50	15	25	45	65	59	11	0,9
		1" 1/2	34,8	38,1	79	50	15	25	45	65	59	11	0,9
	40		38	41	79	50	15	25	45	65	59	11	0,9
		2"	47,5	50,8	89	50	15	25	45	75	64,5	11	1,2
51			47,5	50,8	89	50	15	25	45	75	64,5	11	1,2
		50	50	53	89	50	15	25	45	75	64,5	11	1,2
			50	53	89	50	15	25	45	75	64,5	11	1,2
		2" 1/2	60,2	63,5	104	50	15	25	45	90	73	11	1,3
63			60,2	63,5	104	50	15	25	45	90	73	11	1,3
		65	66	70	119	50	15	25	45	105	81	11	1,7
			66	70	119	50	15	25	45	105	81	11	1,7
76			72,9	76,2	119	50	15	25	45	105	81	11	1,6
		3"	72,9	76,2	119	50	15	25	45	105	81	11	1,6
			81	85	129	58	19	29	57	115	90,5	14	2,7
	80		81	85	129	58	19	29	57	115	90,5	14	2,7
		4"	97,4	101,6	149	58	19	29	57	135	101,5	14	3,4
			100	104	149	58	19	29	57	135	101,5	14	3,4
104			100	104	149	58	19	29	57	135	101,5	14	3,4
		125	125	129	179	58	19	29	57	162	118	14	3,8
			125	129	179	58	19	29	57	162	118	14	3,8
		6"	146,9	152,4	204	58	19	29	57	187	131	14	4,8
			146,9	152,4	204	58	19	29	57	187	131	14	4,8
	150		150	154	204	58	19	29	57	187	131	14	4,8
			150	154	204	58	19	29	57	187	131	14	4,8

Размеры дисковых ручных DPX - автоматических DPAX клапанов

● Ручной дисковый клапан DPX со стандартной рукояткой

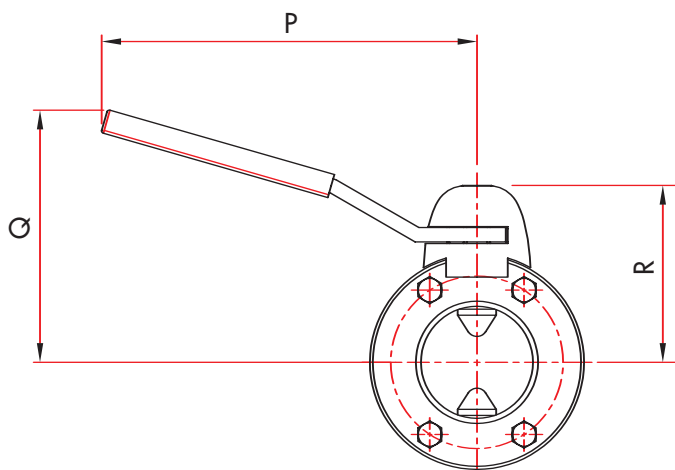
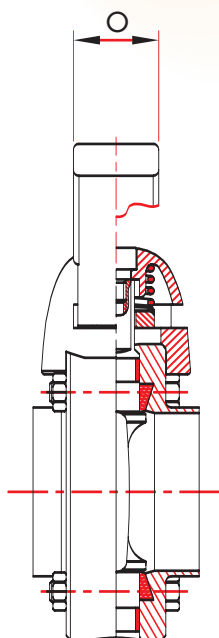


Ручка, поворачиваемая на четверть оборота, легко прикрепляется и снимается. Она оборудована тремя стопорными устройствами в открытом, закрытом и промежуточном (45°) положениях. Перед поворотом рукоятки давление должно быть сброшено.

Две симметричных рукоятки позволяют реализовать все конфигурации открытия клапана.

Стандартное устройство ручного управления состоит из:

- рукоятки из нержавеющей стали 304 с пазом для хвостовика квадратного сечения
- пластиковой муфты, на которую возможно нанесение названия компании заказчика,
- втулки из нержавеющей стали марки 304
- возвратной пружины из нержавеющей стали
- крепежного винта.



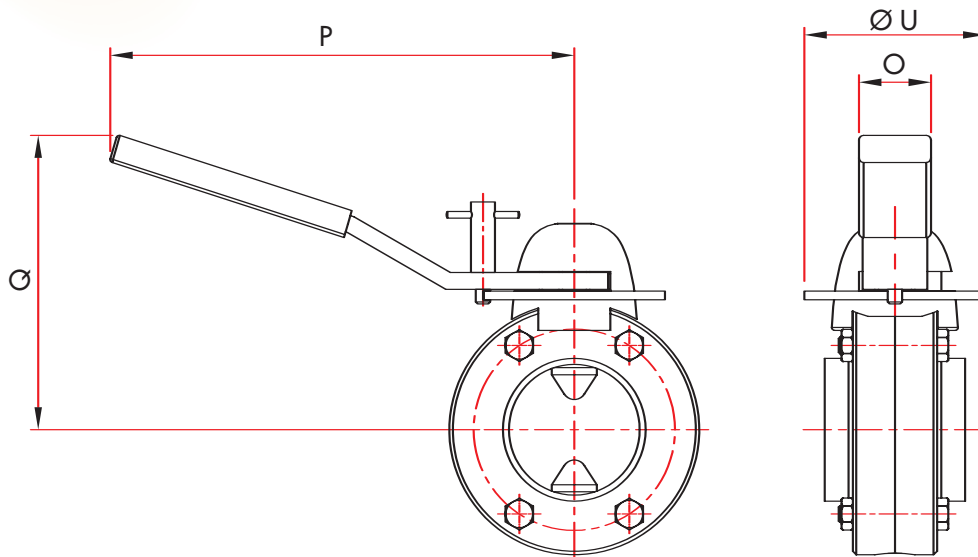
SMS	DN		O	P	Q	R	Вес в кг
	DIN	US					
25	25	1"	30	165	100	70	1,4
32	32		30	165	100	70	1,3
38	40	1" 1/2	30	165	100	70	1,3
51	50	2"	30	165	105	75	1,6
63		2" 1/2	30	165	112	83	1,7
	65		30	165	120	91	2,1
76		3"	30	165	120	91	2
	80		35	260	145	101	3,4
104	100	4"	35	260	155	112	4,1
	125		35	260	170	128	4,5
	150	6"	35	260	190	140	5,6

Размеры дисковых ручных DPX - автоматических DPAX клапанов

Ручной дисковый клапан DPX с рукояткой, оснащенной запирающим винтом



Эта система, аналогичная системе со стандартной рукояткой, оборудована запирающим винтом для установки промежуточного положения диска. Рукоятка соответствует настройкам, которые не требуют высокой степени точности.



DN			O	P	Q	ØU	Вес в кг
SMS	DIN	US					
25	25	1"	30	187	100	59	1,5
32	32		30	187	100	59	1,4
38	40	1" 1/2	30	187	100	59	1,4
51	50	2"	30	187	105	59	1,7
63		2" 1/2	30	187	112	59	1,8
	65		30	187	120	59	2,2
76		3"	30	187	120	59	2,1
	80		35	280	145	71	3,5
104	100	4"	35	280	155	71	4,2
	125		35	280	170	71	4,6
	150	6"	35	280	170	71	5,7

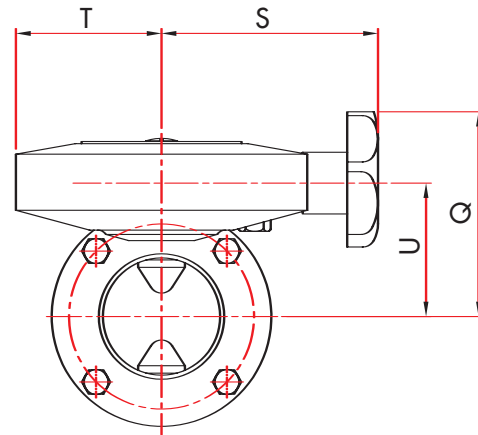
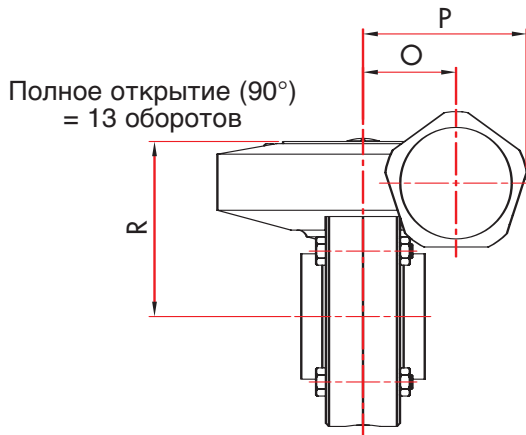
Размеры дисковых ручных DPX - автоматических DPAX клапанов

Ручной дисковый клапан DPX с микрометрической рукояткой и различными концевыми соединениями

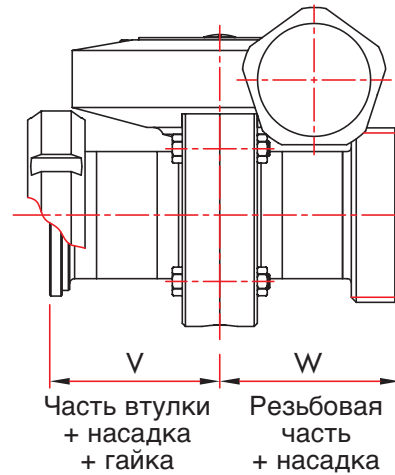
В системе используется устройство с червячным колесом и ходовым винтом.

Благодаря масштабной линейке возможно точное открытие и повторное позиционирование.

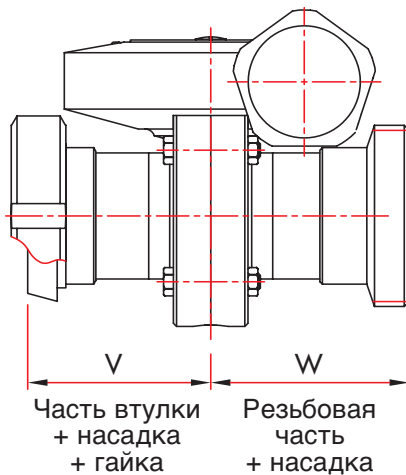
Примечание: муфты не могут быть приварены непосредственно на половину корпуса клапанов, оборудованных рукояткой.



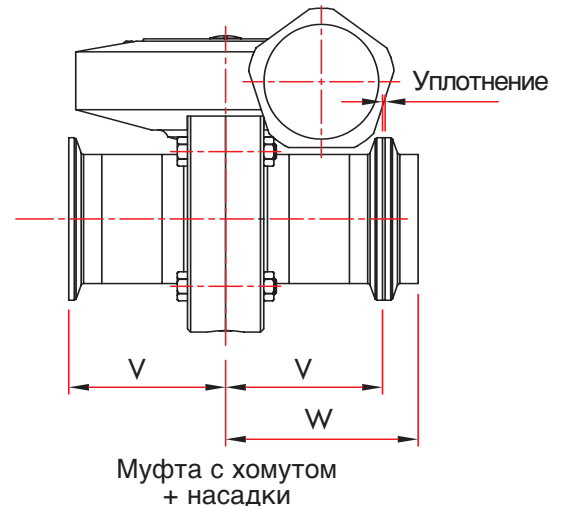
SMS концевое соединение



Концевое соединение по DIN



Концевое соединение с хомутом



Размеры дисковых ручных DRX - автоматических DPAH клапанов

 Ручной дисковый клапан DRX с микрометрической рукояткой и различными концевыми соединениями

SMS	DN		O	P	Q	R	S	T	U	Вес в кг
	DIN	US								
25			37,7	68	80	67	90	59	50	1,8
		1"	37,7	68	80	67	90	59	50	1,8
	25		37,7	68	80	67	90	59	50	1,8
32			37,7	68	80	67	90	59	50	1,7
		32	37,7	68	80	67	90	59	50	1,7
			37,7	68	80	67	90	59	50	1,7
38		1" 1/2	37,7	68	80	67	90	59	50	1,7
	40		37,7	68	80	67	90	59	50	1,7
		2"	37,7	68	85	72	90	59	55	2
51			37,7	68	85	72	90	59	55	2
	50		37,7	68	85	72	90	59	55	2
		2" 1/2	37,7	68	93	80	90	59	63	2,1
63			37,7	68	93	80	90	59	63	2,1
	65		37,7	68	100	87	90	59	70	2,5
76			37,7	68	100	87	90	59	70	2,4
		3"	37,7	68	100	87	90	59	70	2,4
	80		37,7	68	105	92	90	59	75	3,5
		4"	37,7	68	115	102	90	59	85	4,2
	100		37,7	68	115	102	90	59	85	4,2
104			37,7	68	115	102	90	59	85	4,2
	125		37,7	68	130	117	90	59	100	4,6

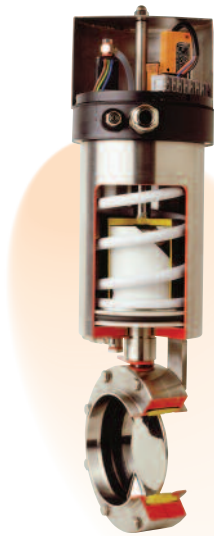
DN	V	W
SMS		
25	59	63
38	63	67
51	68	72
63	76	81
76	86	91
104	89	94
DIN		
25	66	73
32	69	76
40	70	77
50	77	84
65	86	94
80	97	104
100	108	118
125	98	110
холод		
1"	57	71,5
1" 1/2	57	71,5
2"	62	76,5
2" 1/2	67	81,5
3"	77	91,5
4"	80	97,5

Размеры дисковых ручных DPX - автоматических DPAX клапанов

Автоматический дисковый клапан DPAX

Дисковый клапан может быть легко автоматизирован. Стандартная рукоятка с ручным управлением заменяется при этом на вертикальный пневматический привод цилиндрической формы. Три размера привода охватывают весь диапазон типоразмеров клапанов:

- ДУ от 25 до 76 (диаметр: 89 мм)
- ДУ от 80 до 125 (диаметр: 115 мм)
- ДУ 150 (диаметр: 114 мм)



Между хвостовиком диска и концом приводного вала установлен пластиковый датчик положения красного цвета, показывающий положение клапана. Он указывает НО (нормально открытое) или НЗ (нормально закрытое) положение, когда подвод воздуха к клапану перекрыт.

Кроме этого, на приводе имеется выдвижной шток, который обеспечивает дистанционную передачу информации о положении клапана при условии, если привод оборудован сигнальным устройством (см. раздел об элементах управления и сигнализации).

Он предназначен для одностороннего или двухстороннего действия с отфильтрованным воздухом в диапазоне давлений от 4 до 8 бар.

Монтаж на клапане и ввод в эксплуатацию:

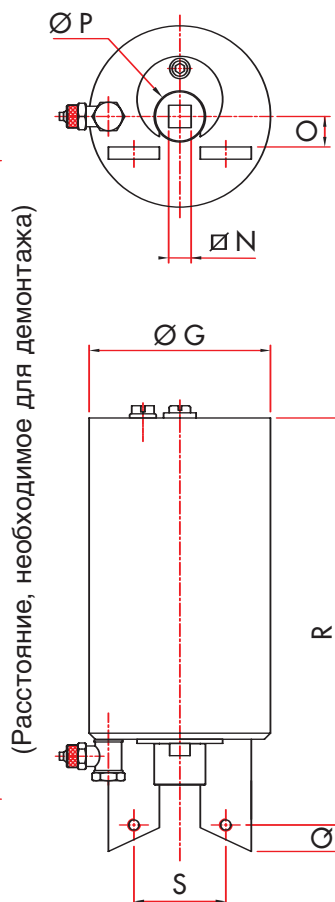
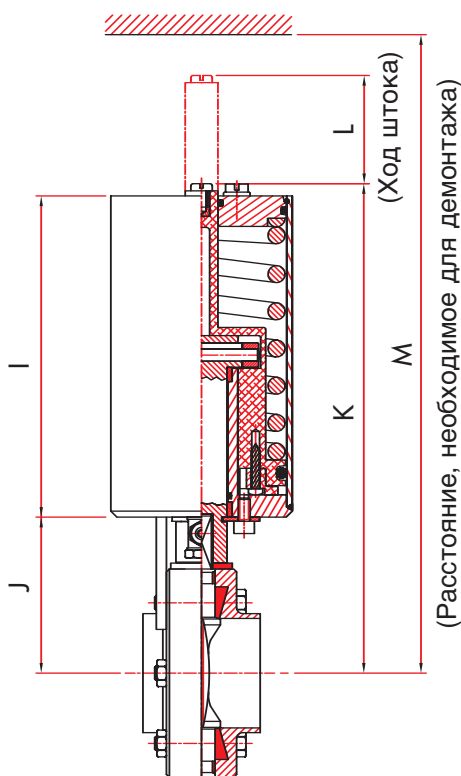
Дисковый клапан может быть быстро автоматизирован, благодаря этому приводу. Винты, скрепляющие полукорпуса, удерживают привод за резьбовые выступы, которые обеспечивают хорошую зацентрировку и выравнивание диска с ведущим валом.

В стандартном исполнении клапан оборудован регулирующими пневматическими соединениями для гибких трубопроводов Rilsan 4/6.<

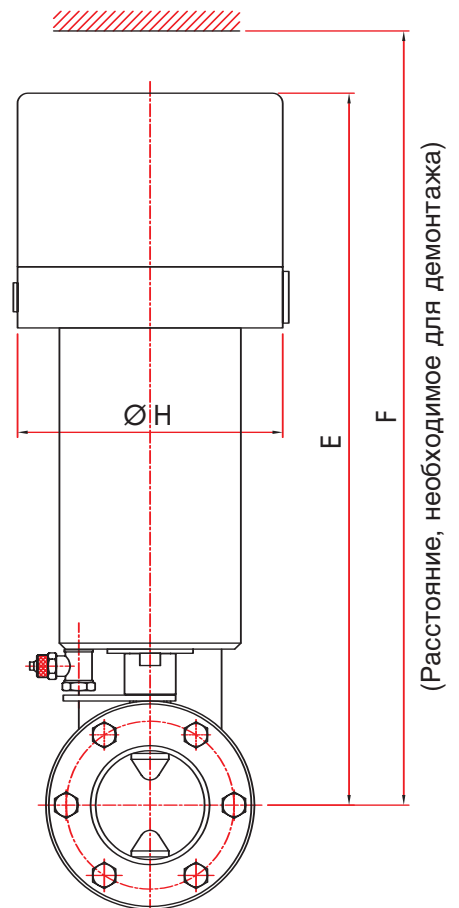
Привод состоит, в основном, из следующих частей:

- внешнего корпуса из нержавеющей стали марки 304L,
- ведущего вала из нержавеющей стали марки 304L,
- пластикового винтового кулачка,
- пружины с антикоррозионным покрытием,
- крышки, опирающейся на упорное кольцо из нержавеющей стали.

Без контрольного блока



С контрольным блоком



Размеры дисковых ручных ДРХ - автоматических ДРАХ клапанов

Автоматический дисковый клапан ДРАХ

DN		E	F	ØG	ØH	I	J	K	L	M	ØN	O	ØP	Q	R	S	Вес в кг ¹⁾
SMS	DIN																
25		339	369	89	130	157	67	231	53	304	11	15	25	13	200	45	4,6
		339	369	89	130	157	67	231	53	304	11	15	25	13	200	45	4,6
	1"																
32	25	339	369	89	130	157	67	231	53	304	11	15	25	13	200	45	4,6
		339	369	89	130	157	67	231	53	304	11	15	25	13	200	45	4,5
		339	369	89	130	157	67	231	53	304	11	15	25	13	200	45	4,5
38		339	369	89	130	157	67	231	53	304	11	15	25	13	200	45	4,5
		339	369	89	130	157	67	231	53	304	11	15	25	13	200	45	4,5
	1" 1/2																
51	40	339	369	89	130	157	67	231	53	304	11	15	25	13	200	45	4,5
		345	375	89	130	157	73	237	53	310	11	15	25	13	200	45	4,8
		345	375	89	130	157	73	237	53	310	11	15	25	13	200	45	4,8
63	50	345	375	89	130	157	73	237	53	310	11	15	25	13	200	45	4,8
		354	384	89	130	157	82	246	53	319	11	15	25	13	200	45	4,9
		354	384	89	130	157	82	246	53	319	11	15	25	13	200	45	4,9
76		363	393	89	130	157	91	255	53	328	11	15	25	13	200	45	5,3
		363	393	89	130	157	91	255	53	328	11	15	25	13	200	45	5,2
	3"																
104	80	379	414	115	130	174	90	274	53	352	14	19	30	8	214	57	9,2
		390	425	115	130	174	101	285	53	363	14	19	30	8	214	57	9,9
	100	390	425	115	130	174	101	285	53	363	14	19	30	8	214	57	9,9
150		405	445	115	130	174	116	300	53	383	14	19	30	8	214	57	10,3
		417	460	114	130	173	129	312	53	395	14	19	30	8	221	57	12
	6"																
	150	417	460	114	130	173	129	312	53	395	14	19	30	8	221	57	12

¹⁾ Без
контрольного
о блока

Условия эксплуатации ручных DPX - автоматических DPAХ ДИСКОВЫХ КЛАПАНОВ

Ручной дисковый клапан DPX

DN			Макс. рабочее давление (бар)	Давление уплотнения (бар)	Падение давления (Kv)	Падение давления (Kv)
SMS	DIN	US				
25		1"	10	42	48,72	12
	25		10	49	56,84	12
32			10	61	70,76	12
	32		10	65	75,4	12
38		1"1/2	10	78	90,48	12
	40		10	85	98,6	12
51		2"	10	185	214,6	12
	50		10	190	220,4	12
63		2" 1/2	10	360	417,6	12
	65		10	395	458,2	12
76		3"	10	430	498,8	12
	80		6	552	640,32	8
104	100	4"	6	860	997,6	8
	125		4	1350	1566	6
	150	6"	4	1980	2297	6

ДЛЯ ВСЕХ ДИАМЕТРОВ РУЧНЫХ ДИСКОВЫХ КЛАПАНОВ DPX

Максимальная температура: +120 °C	Минимальная температура: 0 °C	Перепад температур: 90 °C
Вакуумное сопротивление: 0,4 см ³ /с		

Условия эксплуатации ручных DRX - автоматических ДРАХ Дисковых клапанов

ITDFX-100 RU - REV 1 - МАЙ 2002

Автоматический дисковый клапан ДРАХ

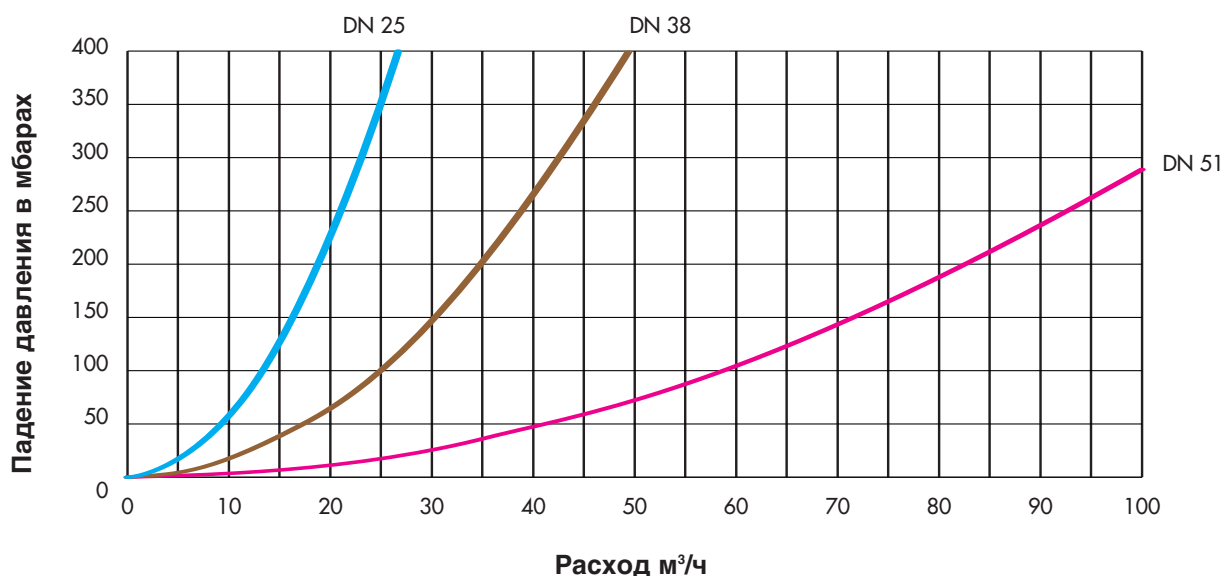
SMS	DN		Макс. рабочее давление (бар)	Падение давления (кв)	Падение давления (кв)	Давление уплотнения (бар)	Время открытия (с)	Расход воздуха (л)	Момент (да Н/м)
	DIN	US							
25	25	1"	10	42	48,72	12	3	2	2,8
			10	49	56,84	12	3	2	2,8
32			10	61	70,76	12	3	2	2,8
			10	65	75,4	12	3	2	2,8
38		1" 1/2	10	78	90,48	12	3	2	2,8
			10	85	98,6	12	3	2	2,8
51		2"	10	185	214,6	12	3	2	2,8
			10	190	220,4	12	3	2	2,8
63		2" 1/2	10	360	417,6	12	3	2	2,8
			10	395	458,2	12	3	2	2,8
76		3"	10	430	498,8	12	3	2	2,8
			6	552	640,3	8	5	4	4
104		4"	6	860	997,6	8	5	4	4
			4	1350	1566	6	5	4	4
			4	1980	2297	6	6	4	4,5

ДЛЯ ВСЕХ ДИАМЕТРОВ АВТОМАТИЧЕСКИХ ДИСКОВЫХ КЛАПАНОВ ДРАХ

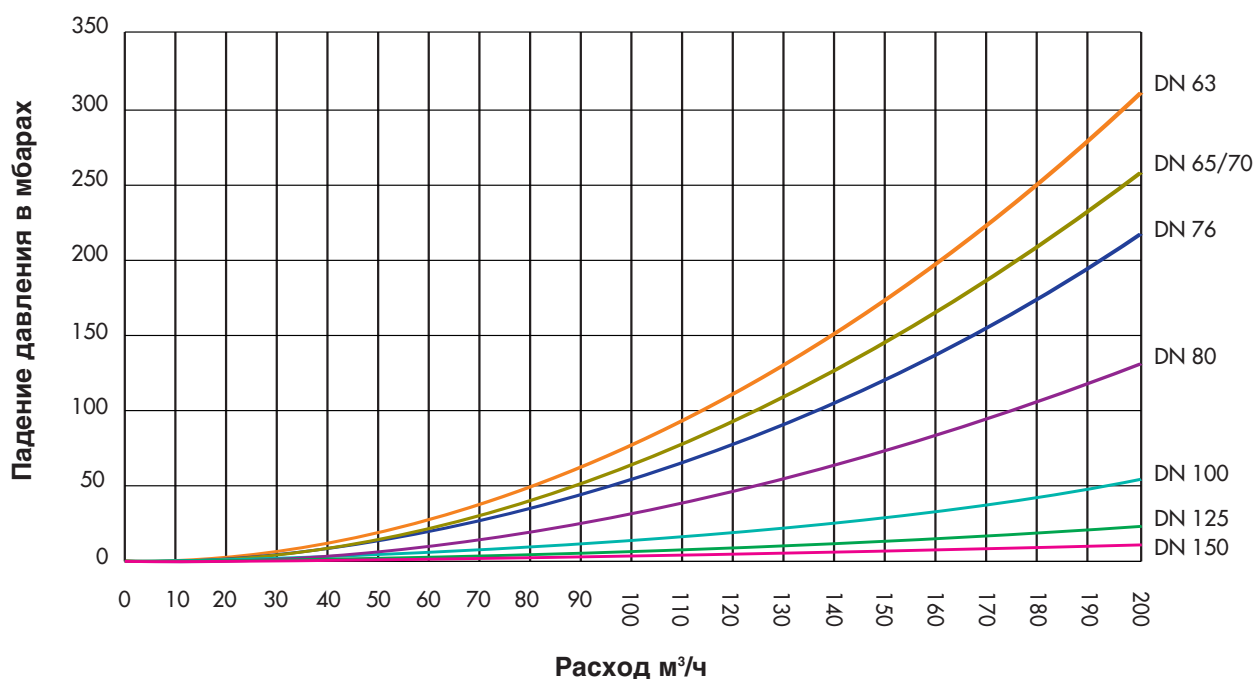
Максимальная температура: +120 °C	Минимальная температура: 0 °C	Перепад температур: 90 °C
Максимальное давление подачи: 8 бар	Минимальное давление подачи: 4,5 бара	Вакуумное сопротивление: 0,4 см ³ /с

Условия эксплуатации ручных DPX - автоматических DPAХ дисковых клапанов

● Падение давления в дисковых клапанах DPX с ДУ от 25 до 51



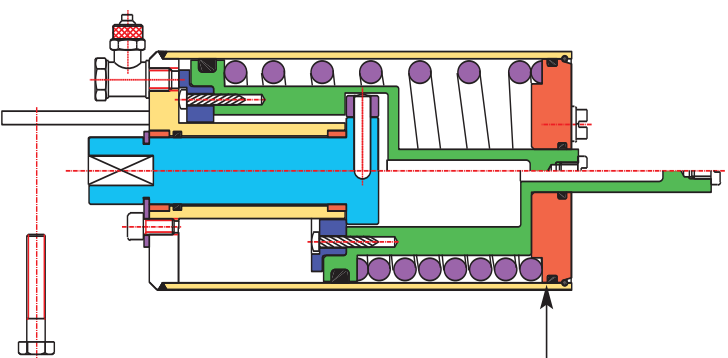
● Падение давления в дисковых клапанах DPX с ДУ от 63 до 150





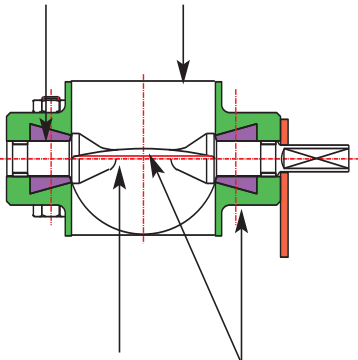
Конструктивные особенности ручных DRX – автоматических DPAK дисковых клапанов

DPAK



Пневмопривод легко модифицируется. Нормально открытый «НО», нормально закрытый «НЗ», двойного действия «ДД».

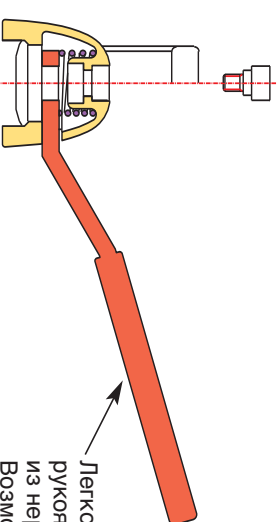
Возможна адаптация концевых соединений различного типа: SMS - DIN - хомутом - межфланцевое. Благодаря многообразным уплотнениям клапан может широко применяться в различных областях.



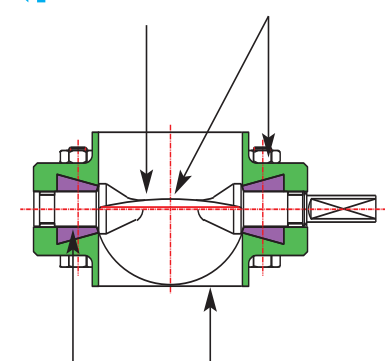
Корпус и шток клапана выполнены из нержавеющей стали 316L. Малое падение давления и перепадение среды без застывания.



DRX



Легкоуправляемая рукоятка из нержавеющей стали. Возможны различные типы рукояток:
- рукоятка с запирающим винтом, - микрометрическая рукоятка,
- открытие в левую или правую сторону,
- с датчиком положения.



Возможна адаптация концевых соединений различного типа: SMS - DIN - хомутом - межфланцевое. Благодаря многообразным уплотнениям клапан может широко применяться в различных областях.

Концевые соединения дисковых клапанов DPX - DPAХ

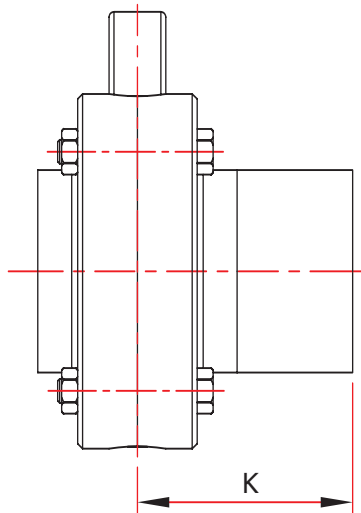
Гамма клапанов DPX подразделяется на две различные группы, в основе которых используется одна и та же сборка диск/уплотнение.

Клапаны со стыковыми сварными соединениями, половины корпусов которых могут быть напрямую приварены к стандартной присоединительной арматуре.

Клапаны, зажимаемые между ответными приваренными фланцами.

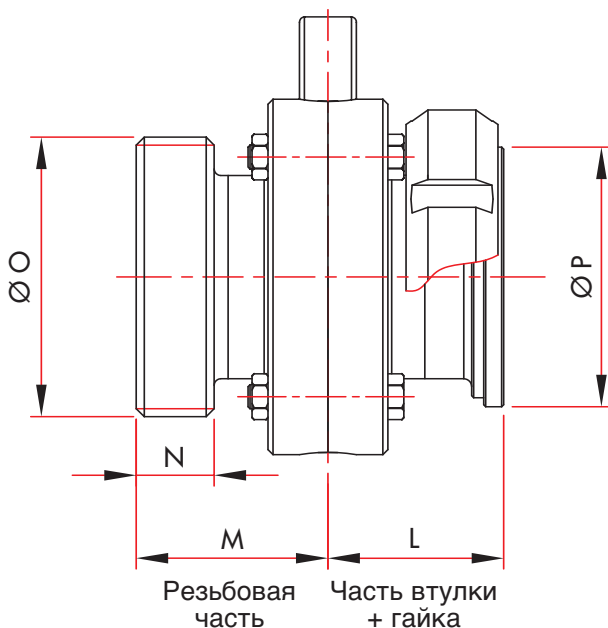
По требованию заказчика могут быть приварены штуцеры, имеющие специальное исполнение (RJT, IDF и т.д.).

● Длинные концевые соединения под приварку встык (SMS или Din)



DN		K
SMS	DIN	
25		45
	25	45
32		45
	32	45
38		45
	40	45
51		50
	50	50
63		55
	65	55
76		65
	80	60
104		65
	100	65
	125	65

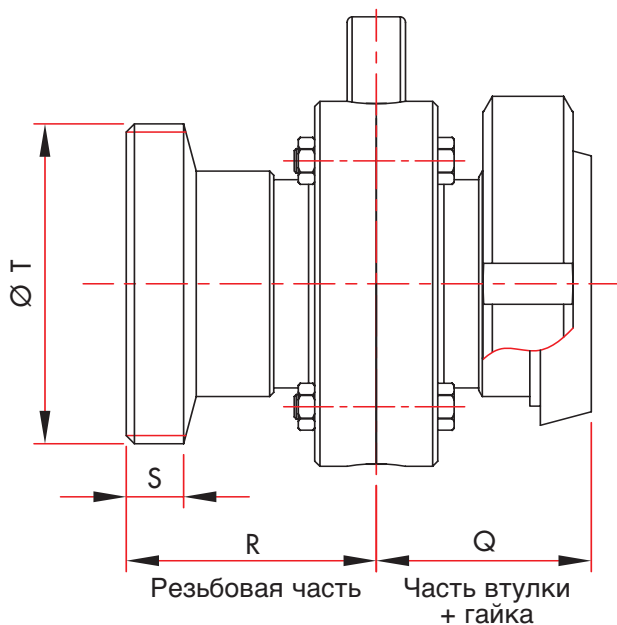
● SMS концевые соединения



DN	L	M	N	ØO	ØP
SMS					
25	40	44	11	40 x1/6"	35
38	44	48	15	60 x1/6"	55
51	44	48	15	70 x1/6"	65
63	47	52	18	85 x1/6"	80
76	47	52	18	98 x1/6"	93
104	54	59	21	125 x1/4"	118,5

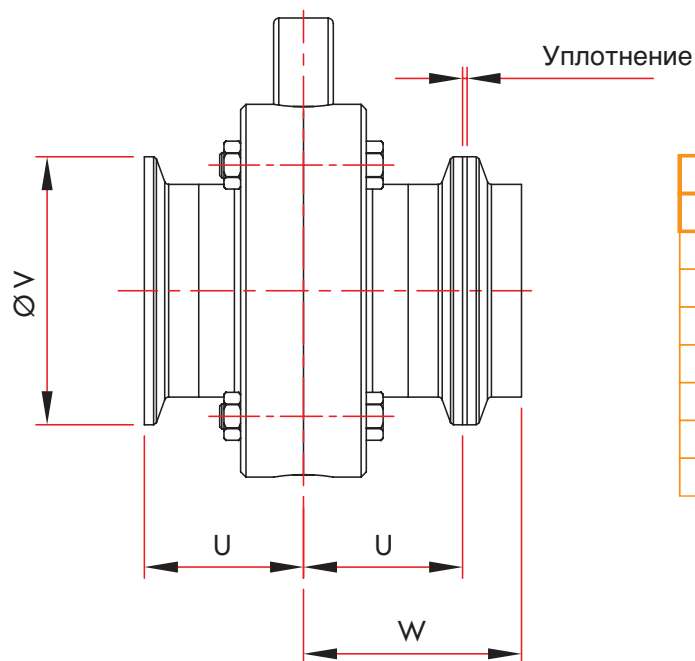
Концевые соединения дисковых клапанов DPX - DPAX

Концевые соединения по DIN



DN	Q	R	S	Ø T
25	47	54	14	52 x1/6"
32	50	57	14	58 x1/6"
40	51	58	14	65 x1/6"
50	53	60	14	78 x1/6"
65	57	65	16	95 x1/6"
80	67	74	20	110 x1/4"
100	73	83	20	130 x1/4"
125	63	75	20	160 x1/4"

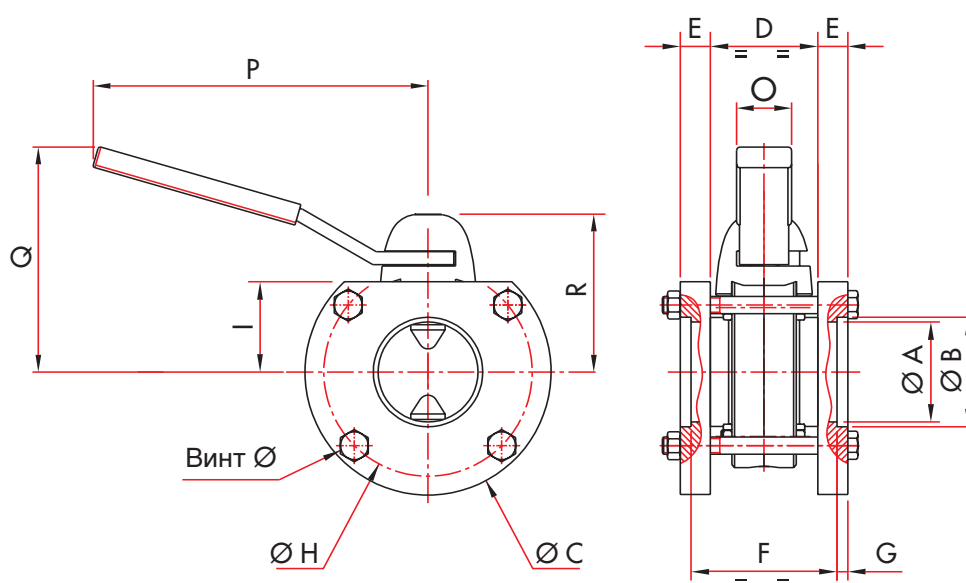
Концевые соединения с хомутом



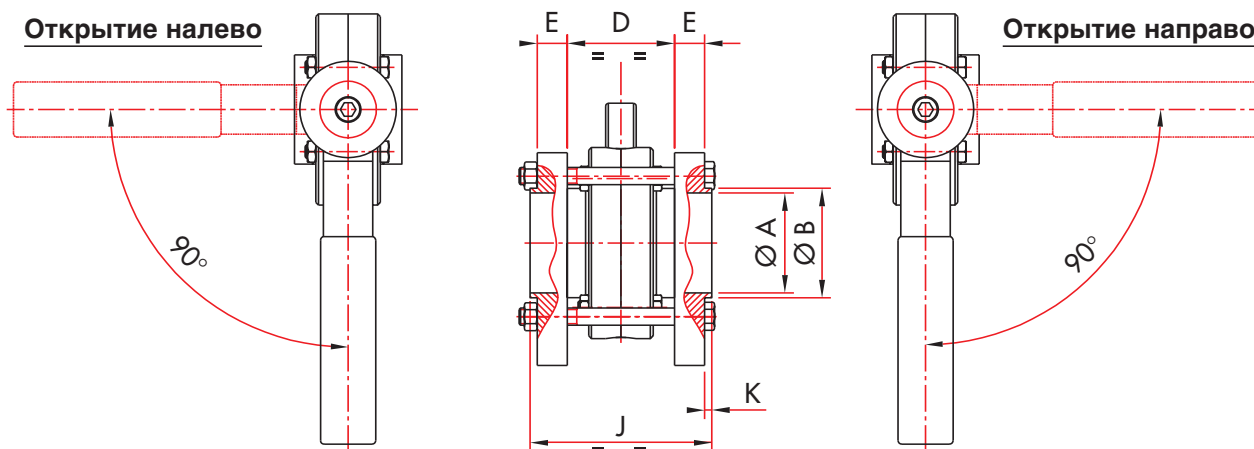
DN	U	Ø V	W
US			
1"	38	50,5	52,5
1,5"	38	50,5	52,5
2"	38	64	52,5
2,5"	38	77,5	52,5
3"	38	91	52,5
4"	45	119	62,5
100	54	119	71,5

Ручной дисковый клапан DPX для монтажа между фланцами

Уплотнение между дисковым клапаном и соединительными фланцами выполняется при помощи уплотнительных колец с обеих сторон.



Специальное исполнение на заказ Манжетные фланцы



Концевые соединения дисковых клапанов ДРХ - ДРАХ

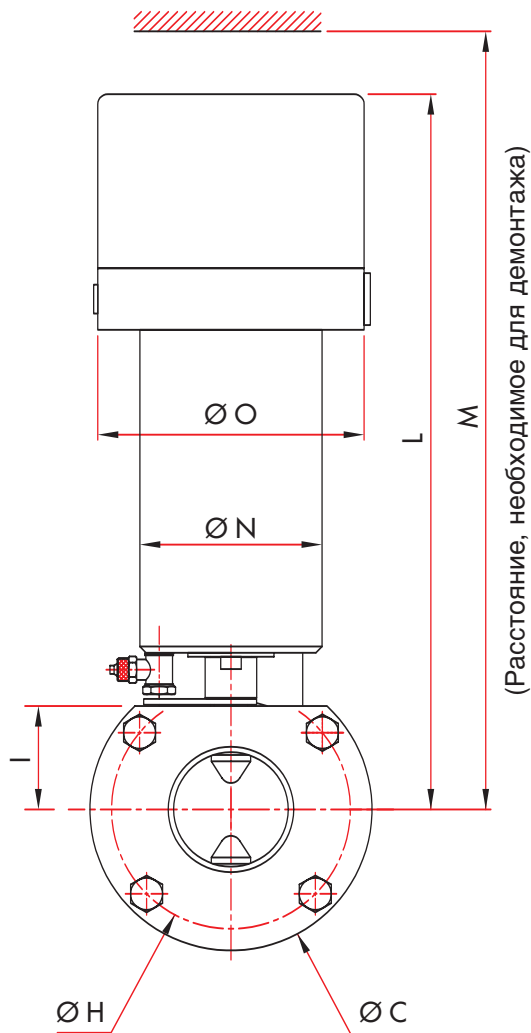
ITDFX100 RU - REV 1 - МАЙ 2002

Ручной дисковый клапан ДРХ для монтажа между фланцами

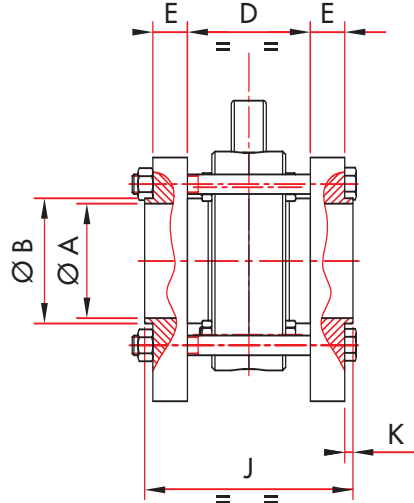
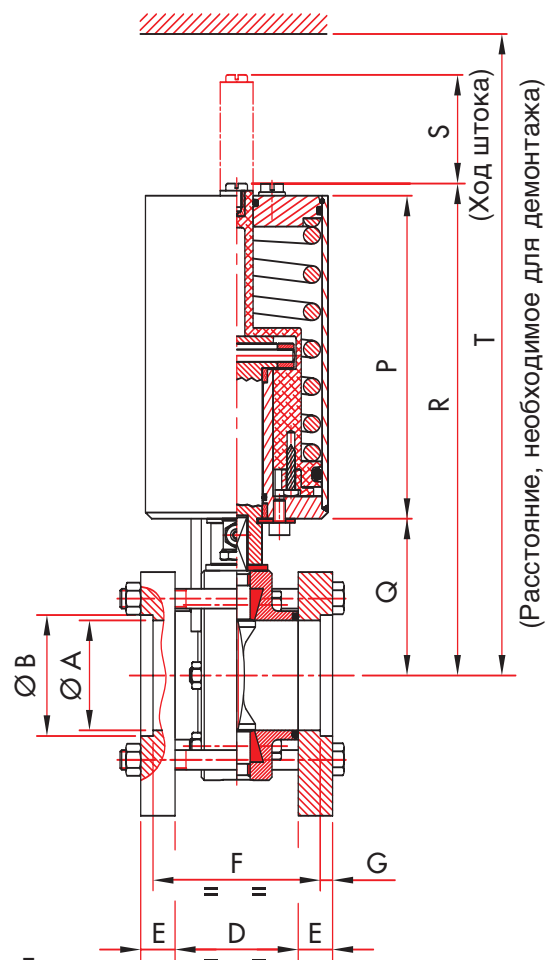
SMS	DN		US	Ø A	Ø B	Ø C	D	E	F	G	Ø H	I	J	K	O	P	Q	R	Винт Ø	Вес в кг
	DIN																			
25				22,1	25	104	50	14	68	5	87	37	82	2	30	165	100	70	M8	1,9
			1"	22,1	25	104	50	14	68	5	87	37	82	2	30	165	100	70	M8	1,9
	25			26	28	104	50	14	68	5	87	37	82	2	30	165	100	70	M8	1,9
				32	34	104	50	14	68	5	87	37	82	2	30	165	100	70	M8	1,9
38				34,8	38	104	50	14	68	5	87	37	82	2	30	165	100	70	M8	2,3
				34,8	38	104	50	14	68	5	87	37	82	2	30	165	100	70	M8	2,3
			1" 1/2	34,8	38	104	50	14	68	5	87	37	82	2	30	165	100	70	M8	2,3
				38	40	104	50	14	68	5	87	37	82	2	30	165	100	70	M8	2,3
51				47,5	51	114	50	14	68	5	97	42	82	2	30	165	105	75	M8	3,4
				47,5	51	114	50	14	68	5	97	42	82	2	30	165	105	75	M8	3,4
	50		2"	50	53	114	50	14	68	5	97	42	82	2	30	165	105	75	M8	3,4
				60,2	63,5	134	50	14	68	5	114	50	82	2	30	165	112	83	M10	3,6
63			2" 1/2	60,2	63,5	134	50	14	68	5	114	50	82	2	30	165	112	83	M10	3,6
				66	70	149,5	50	14	68	5	129,5	57	82	2	30	165	120	91	M10	4,4
76				72,9	76	149,5	50	14	68	5	129,5	57	82	2	30	165	120	91	M10	4,4
				72,9	76	149,5	50	14	68	5	129,5	57	82	2	30	165	120	91	M10	4,4
	80		3"	81	85	164	58	14	76	5	138,5	61	90	2	35	260	145	101	M10	8,9
				97,4	101,6	188	58	14	76	5	158,5	72	90	2	35	260	155	112	M10	9,3
	100		4"	100	104	188	58	14	76	5	158,5	72	90	2	35	260	155	112	M10	9,3
				100	104	188	58	14	76	5	158,5	72	90	2	35	260	155	112	M10	9,3
104				100	104	188	58	14	76	5	158,5	72	90	2	35	260	155	112	M10	9,3
				125	129	214	58	14	76	5	191	87	90	2	35	260	170	128	M12	9,7
			6"	146,9	152,4	250	58	14	76	5	216	98	90	2	35	260	190	140	M12	11,8
				150	154	250	58	14	76	5	216	98	90	2	35	260	190	140	M12	11,8

● Автоматический дисковый клапан DPAX для монтажа между фланцами

С контрольным блоком



Без контрольного блока



**Специальное
исполнение на заказ
Манжетные фланцы**

Концевые соединения дисковых клапанов ДРХ - ДРАХ

ИТДФХ100 RU - REV 1 - МАЙ 2002



Автоматический дисковый клапан ДРАХ для монтажа между фланцами

SMS	DN		A	B	C	D	E	F	G	H	I	J	K	L	M	N	O	P	Q	R	S	T	Bec B.KT*
	DIN	US																					
25			22,1	25	104	50	14	68	5	87	37	82	2	339	369	89	130	157	67	231	53	304	6,1
		1"	22,1	25	104	50	14	68	5	87	37	82	2	339	369	89	130	157	67	231	53	304	6,1
	25		26	28	104	50	14	68	5	87	37	82	2	339	369	89	130	157	67	231	53	304	6,1
		32	32	34	104	50	14	68	5	87	37	82	2	339	369	89	130	157	67	231	53	304	6
38			34,8	38	104	50	14	68	5	87	37	82	2	339	369	89	130	157	67	231	53	304	6,4
		1" 1/2	34,8	38	104	50	14	68	5	87	37	82	2	339	369	89	130	157	67	231	53	304	6,4
	40		38	40	104	50	14	68	5	87	37	82	2	339	369	89	130	157	67	231	53	304	6,4
51			47,5	51	114	50	14	68	5	97	42	82	2	345	375	89	130	157	73	237	53	310	7,8
		2"	47,5	51	114	50	14	68	5	97	42	82	2	345	375	89	130	157	73	237	53	310	7,8
	50		50	53	114	50	14	68	5	97	42	82	2	345	375	89	130	157	73	237	53	310	7,8
63			60,2	63,5	134	50	14	68	5	114	50	82	2	354	384	89	130	157	82	246	53	319	8,1
		2" 1/2	60,2	63,5	134	50	14	68	5	114	50	82	2	354	384	89	130	157	82	246	53	319	8,1
	65		66	70	149,5	50	14	68	5	129,5	57	82	2	363	393	89	130	157	91	255	53	328	9,3
76			72,9	76	149,5	50	14	68	5	129,5	57	82	2	363	393	89	130	157	91	255	53	328	9,2
		3"	72,9	76	149,5	50	14	68	5	129,5	57	82	2	363	393	89	130	157	91	255	53	328	9,2
	80		81	85	164	58	14	76	5	138,5	61	90	2	379	414	115	130	174	90	274	53	352	17,4
		4"	97,4	101,6	188	58	14	76	5	158,5	72	90	2	390	425	115	130	174	101	285	53	363	18,5
	100		100	104	188	58	14	76	5	158,5	72	90	2	390	425	115	130	174	101	285	53	363	18,5
104			100	104	188	58	14	76	5	158,5	72	90	2	390	425	115	130	174	101	285	53	363	18,5
	125		125	129	214	58	14	76	5	191	87	90	2	405	445	115	130	174	116	300	53	383	19,3
		6"	146,9	152,4	250	58	14	76	5	216	98	90	2	417	460	114	130	173	129	312	53	395	21,4
	150		150	154	250	58	14	76	5	216	98	90	2	417	460	114	130	173	129	312	53	395	21,4

*Без
контрольно
го блока

Варианты исполнения дисковых клапанов
DPX - DPAX

Клапаны **DPAX DE** с двойным уплотнением

Клапаны **DPX** с быстросъемным хомутом



Дисковый клапан DPAX DE с двойным уплотнением

Конструктивное исполнение

В настоящей клапанной сборке, изготавливаемой только в автоматическом варианте, используется комбинация из двух основных дисковых клапанов, устанавливаемых между фланцами и соединенными каналом, который формирует воздушное пространство. Канал оборудован микроклапаном утечек и, по дополнительному заказу, микроклапаном, промывающимся через воздушный канал.

Технические характеристики аналогичны характеристикам базовой модели.

Когда оба клапана закрыты, выход воздуха свидетельствует о нарушении работы одного из клапанов. Это предотвращает загрязнение одного из контуров другим.

Для обеспечения одновременной работы этих клапанов, между тремя клапанами и одиночным электромагнитным клапаном управления выполнено пневматическое соединение. Возможна установка вспомогательного электромагнитного клапана, если необходимо открыть один из двух дисковых клапанов во время очистки, чтобы промыть воздушное пространство.

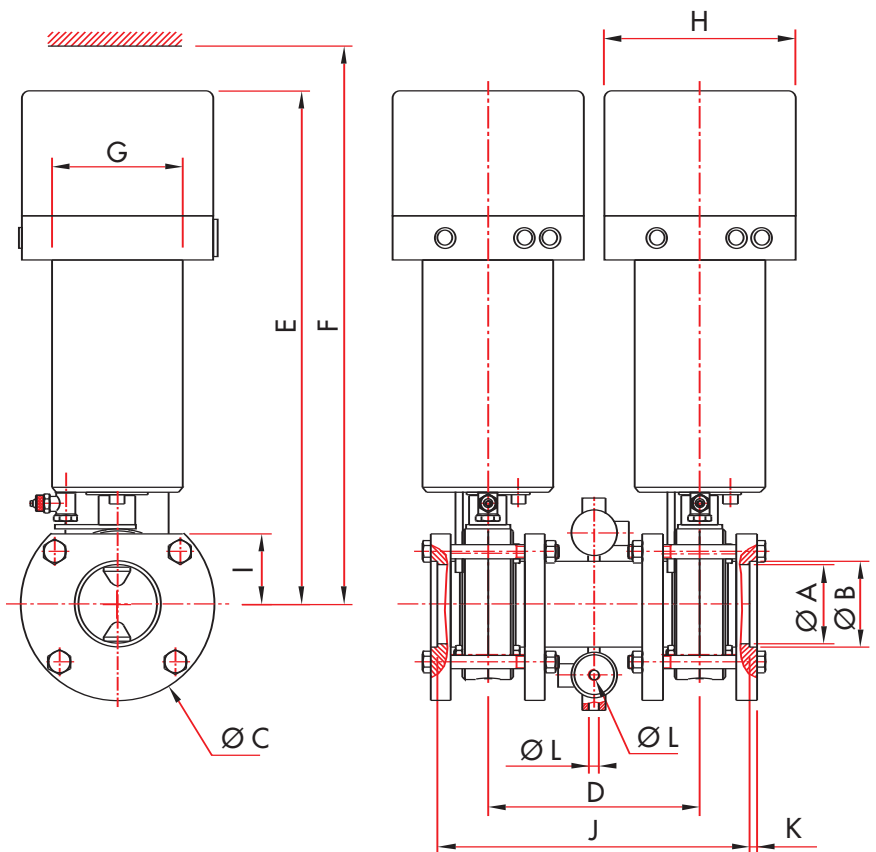
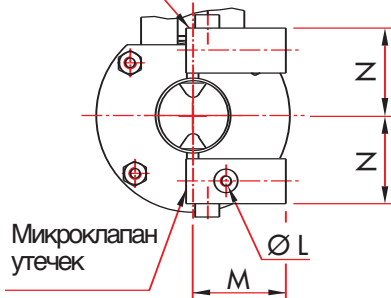
Компоненты дискового клапана с двойным уплотнением для монтажа между фланцами:

- индикатор(ы) утечек (и промывки),
- два клапана DPX для монтажа между фланцами,
- два привода.



Промывающийся микроклапан

Микроклапан утечек



Дискový клапан ДРАХ ДЕ с двойным уплотнением

ITDFX100 RU - REV 1 - MAJ 2002

Размеры

SMS	DN		Ø A	Ø B	Ø C	D	E	F	G	H	I	J	K	Ø L	M	N	Вес в кг*
	DIN	US															
25		1"	22,1	25	104	144	339	369	89	130	37	212	5	1/8 gas	63,5	46,5	11
			22,1	25	104	144	339	369	89	130	37	212	5	1/8 gas	63,5	46,5	11
	25		26	28	104	144	339	369	89	130	37	212	5	1/8 gas	63,5	48	11
			32	34	104	144	339	369	89	130	37	212	5	1/8 gas	63,5	51	11
38		1 1/2"	34,8	38	104	144	339	369	89	130	37	212	5	1/8 gas	63,5	53	11,8
			34,8	38	104	144	339	369	89	130	37	212	5	1/8 gas	63,5	53	11,8
	40	2"	38	40	104	144	339	369	89	130	37	212	5	1/8 gas	63,5	54	11,8
			47,5	51	114	144	345	375	89	130	42	212	5	1/8 gas	63,5	59,5	14,2
			47,5	51	114	144	345	375	89	130	42	212	5	1/8 gas	63,5	59,5	14,2
51			47,5	51	114	144	345	375	89	130	42	212	5	1/8 gas	63,5	59,5	14,2
	50		50	53	114	144	345	375	89	130	42	212	5	1/8 gas	63,5	60,5	14,2
		2" 1/2"	60,2	63,5	134	144	354	384	89	130	50	212	5	1/8 gas	63,5	66	14,6
63			60,2	63,5	134	144	354	384	89	130	50	212	5	1/8 gas	63,5	66	14,6
	65		66	70	149,5	144	363	393	89	130	57	212	5	1/8 gas	63,5	69	16,2
76			72,9	76	149,5	144	363	393	89	130	57	212	5	1/8 gas	63,5	72	16,2
		3"	72,9	76	149,5	144	363	393	89	130	57	212	5	1/8 gas	63,5	72	16,2
	80		81	85	164	150	379	414	115	130	61	226	5	1/8 gas	63,5	76,5	30,4
		4"	97,4	101,6	188	150	390	425	115	130	72	226	5	1/8 gas	63,5	85	31,2
	100		100	104	188	150	390	425	115	130	72	226	5	1/8 gas	63,5	85	31,2
104			100	104	188	150	390	425	115	130	72	226	5	1/8 gas	63,5	86	31,2
	125		125	129	214	150	405	445	115	130	87	226	5	1/8 gas	63,5	98,5	32
		6"	146,9	152,4	250	150	417	460	114	130	98	226	5	1/8 gas	63,5	110	36,5
	150		150	154	250	150	417	460	114	130	98	226	5	1/8 gas	63,5	111	36,5

* Без
контрольного
о блока

Дисковый клапан ДРАХ ДЕ с двойным уплотнением

Условия эксплуатации

DN		Макс. рабочее давление (бар)	Падение давления (кв)	Падение давления (кв)	Давление уплотнения (бар)	Время открытия (с)	Расход воздуха (л)	Момент (да Н/м)
SMS	DIN							
25	25	10	42	48,72	12	3	2	2,8
		10	49	56,84	12	3	2	2,8
32	32	10	61	70,76	12	3	2	2,8
		10	65	75,4	12	3	2	2,8
38	40	10	78	90,48	12	3	2	2,8
		10	85	98,6	12	3	2	2,8
51	50	10	185	214,6	12	3	2	2,8
		10	190	220,4	12	3	2	2,8
63	65	10	360	417,6	12	3	2	2,8
		10	395	458,2	12	3	2	2,8
76	80	10	430	498,8	12	3	2	2,8
		6	552	640,32	8	5	4	4
104	100	4	860	997,6	8	5	4	4
		4	1350	1566	6	5	4	4
	150	4	1980	2297	6	6	4	4,5

ДЛЯ ВСЕХ ДИАМЕТРОВ ДИСКОВЫХ КЛАПАНОВ ДРАХ С ДВОЙНЫМ УПЛОТНЕНИЕМ

Максимальная температура: +120 °C	Минимальная температура: 0 °C	Перепад температур: 90 °C
Вакуумное сопротивление: 0,4 см ³ /с	Максимальное давление подачи: 8 бар	Минимальное давление подачи: 4,5 бара



Дисковый клапан ДРХ с быстросъемным хомутом

Размеры

DN	Ø A	Ø B	Ø C	D	E	F	G	Ø H	I	J	K	L
25 SMS – 1 дюйм под сварку	22,1		25,4		25	56,5	68,5	79	100	165	30	85
Хомут 1 дюйм	22,1	50,5		44,5		56,5	68,5	79	100	165	30	85
Хомут 1 1/2 дюйма	39	64		36		56,5	68,5	79	100	165	30	85

Конструктивное исполнение

Этот клапан поставляется только с диаметрами 1 дюйм и 1 1/2 дюйма, и с адаптированными штуцерами при необходимости. Это ручной клапан эксклюзивной конструкции, спроектированный для условий, когда необходимо часто выполнять демонтаж клапана для промывки и

стерилизации. Может поставляться с зеркальной полировкой (степень шероховатости Ra = 0,2 мкм или 320 grit).

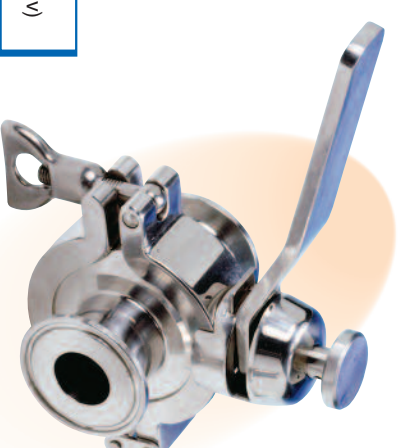
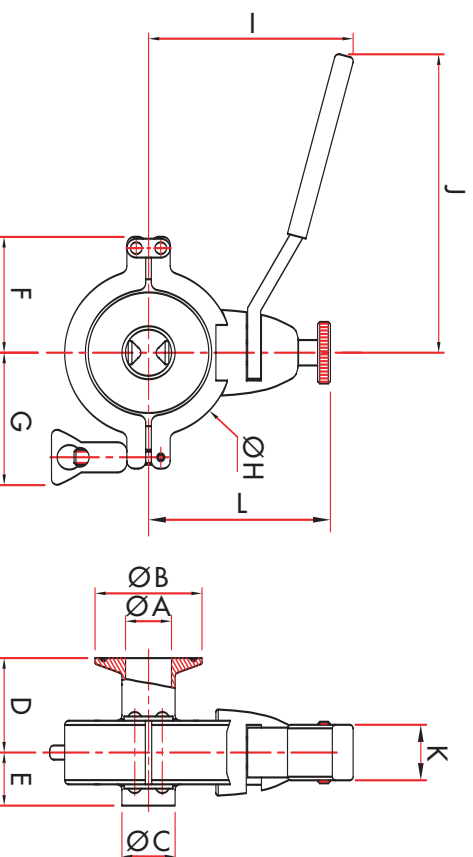
Технические характеристики аналогичны характеристикам базовой модели.

Условия эксплуатации

DN	US	Падение давления (Kv)	Падение давления (Kv)
SMS	US	42	48,72
25	1"		
38	1" 1/2	78	90,48

ДЛЯ ВСЕХ ДИАМЕТРОВ ДИСКОВЫХ КЛАПАНОВ ДРХ С БЫСТРОСЪЕМНЫМ ХОМУТОМ

Максимальная температура:	Минимальная температура:	Перепад температур:
+120 °C	0 °C	90 °C
Максимальное рабочее давление:	Вакуумное сопротивление:	Давление уплотнения:
10 бар	0,4 см ³ /с	12 бар



Элементы управления и сигнализации
дискового клапана **DPX - DPAX**



Стандартные элементы управления и сигнализации для дисковых клапанов DPAH с автоматическим управлением

Модель	Элементы управления и сигнализации и крепежные приспособления	Комплектующие						Применения		
		Переключатель или контакт		Электромагнитный клапан		Электронное оборудование				
		Артикул	Характеристики	Артикул	Характеристики	Артикул	Характеристики			
Скоба	Скоба из нерж. ст. М18 для переключателей (M12 на заказ)	PNP 10 - 36 V DC 7007906	PNP 10 - 36 V DC 20 - 250 V AC/DC	7007943	24 V AC/DC 2,5 W 48 V AC/DC 2,5 W	Нет	Нет	1 или 2 переключателя, подключенные через кабель Moulded: дл. 6 м		
		PNP 10 - 36 V DC 7007911							7007944	110 V AC 2,5 VA
	Двойная скоба из нерж. ст. для пружинистых переключателей (40x26x12)	PNP 10 - 36 V DC 7007922	PNP 10 - 36 V DC 20 - 250 V AC/DC	7007943	24 V AC/DC 2,5 W 48 V AC/DC 2,5 W	Нет	Нет	1 или 2 переключателя, подключенные через кабель Moulded: дл. 2 м		
		PNP 10 - 36 V DC 7007930							7007944	110 V AC 2,5 VA
Стандартные и контрольные блоки	Ø 130 контрольный блок Н: 120 зафиксирован на приводе из нерж. ст. или на затененном картере для переключателей и электромагнитный клапан	PNP 10 - 36 V DC 7007922	PNP 10 - 36 V DC 20 - 250 V AC/DC	7007943	24 V AC/DC 2,5 W 48 V AC/DC 2,5 W	Нет	Нет	1 или 2 переключателя в сборе, а также 1 электромагнитный клапан 3/2		
		PNP 10 - 36 V DC 7007930							7007944	110 V AC 2,5 VA
		PNP 10 - 36 V DC 7007991							7007947	220 V AC 2,5 VA
	Ø 104 контрольный блок Н: 120 зафиксирован на картере привода из нерж. ст. для переключателей и электромагнитный клапан	PNP 10 - 36 V DC 7007922	PNP 10 - 36 V DC 20 - 250 V AC/DC	7007943	24 V AC/DC 2,5 W 48 V AC/DC 2,5 W	Нет	Нет	1 или 2 переключателя в сборе, а также 1 электромагнитный клапан 3/2		
		PNP 10 - 36 V DC 7007930							7007944	110 V AC 2,5 VA
Контрольные и блок с ДУ 130 соединения AS-i	Ø 130 контрольный блок Н: 110 зафиксирован на приводе из нерж. ст. или на затененном картере для переключателей, 1 электромагнитный клапан и AS-i модуль	PNP 10 - 36 V DC 7007923	PNP 10 - 36 V DC 20 - 250 V AC/DC	7007943	24 V AC/DC 2,5 W 48 V AC/DC 2,5 W	Нет	Нет	1 или 2 переключателя в сборе и 1 электромагнитный клапан		
		PNP 10 - 36 V DC 7007991							7007944	110 V AC 2,5 VA



ЭЛЕМЕНТЫ УПРАВЛЕНИЯ И СИГНАЛИЗАЦИИ

Для дисковых клапанов ДРАХ с автоматическим управлением

Фотографии и чертежи устройств, указанных в спецификации



Рис. 2: Скоба из нерж. ст.



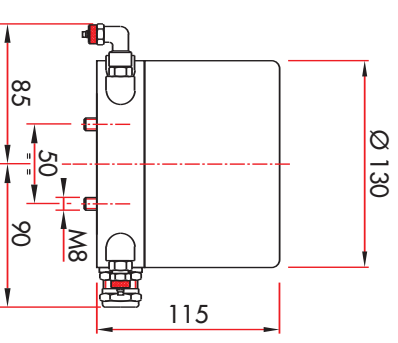
Рис. 4: Ø 130
контрольный блок



Рис. 6: Ø 104
контрольный блок



Рис. 8: Ø 130
контрольный блок



Ø 130 корпус стандартного
контрольного блока
дымчатого цвета



Рис. 3: Двойная скоба из
нерж. ст.

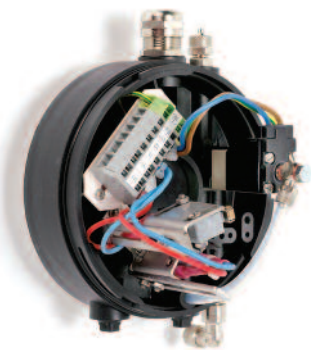


Рис. 5: Ø 130
контрольный блок

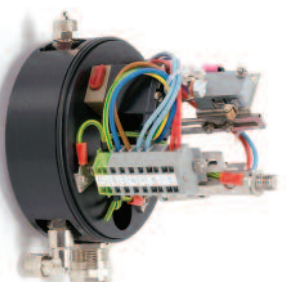
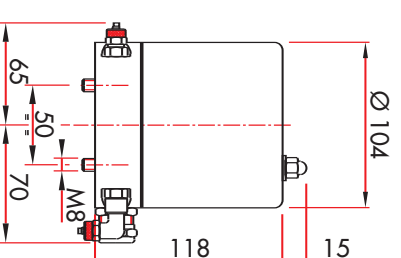
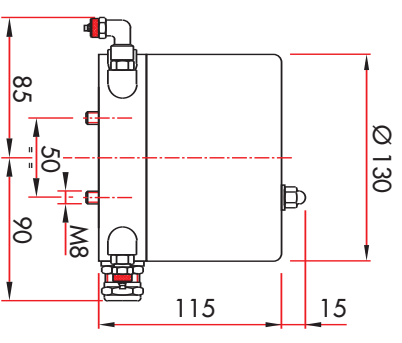


Рис. 7: Ø 104
контрольный блок



Ø 104 корпус контрольного
блока из нерж. ст.



Ø 130 корпус стандартного
контрольного блока
из нерж. ст.

Элементы управления и сигнализации дискового клапана DPAХ с автоматическим управлением

Выбор элементов управления и сигнализации зависит от функций, которые необходимо выполнить.

Примечания, касающиеся стандартных элементов управления и сигнализации

1 – По требованию заказчика на контрольных блоках могут быть установлены микроконтакты Eex или пневматические выключатели Namur для взрывоопасных сред.

2 – Возможно рассмотрение установки специальных датчиков (кольцо обнаружения).

3 – В комплект контрольного блока входит входной сальник, подключенный к колодке зажимов электрических компонентов, и пневматический шланг 4/6 или 6/8 (от ДУ 80) от устройства к приводу.

4 – Стандартные элементы управления и сигнализации могут быть дополнительно укомплектованы следующими вспомогательными устройствами:

- быстрого спуска воздуха
- проводкой из нержавеющей стали или полужесткой проводкой
- воздухопроводом из нержавеющей стали
- и т.д.

Сеть AS-i

Сеть AS-i предоставляет надежное, эффективное с экономической точки зрения решение в области подключения клапанов.

Модуль AS-I, установленный на каждом сигнальном устройстве, позволяет контролировать все

пневматические функции клапанов ДЕФИНОКС (открытие и закрытие клапана, перемещение затворов и т.п.), а также считывать информацию, переданную детекторами открытия и закрытия через сеть AS-i.

Преимущества сети AS-i

- Стандартное открытие.
- Быстрая и легкая установка и введение в эксплуатацию.
- Быстрое подключение благодаря использованию разъемов типа «вампир» и неэкранированного двужильного кабеля.
- Свободная топология.
- Возможно использование нескольких ведущих устройств AS-i (ответители PLC или Profibus-DP, Device-Net, Interbus-S, WorldFip, Modbus, Modbus-Plus или другие межсетевые интерфейсы).
- Макс. 62 узла AS-I-интерфейса, распределенных по кабелю длиной 100 м (300 м с повторителями).
- Продолжительность цикла: прилб. 5 мс для 31 узла и 10 мс для 62 узлов
- Механизмы контроля ошибок передачи.
- Возможность расширения.



Стандартные элементы управления и сигнализации для ручного дискового клапана DRX

ITDFX-100 RU - REV 1 - МАЙ 2002

59



● Рис. 1: Диск из нерж. ст.

Для дистанционной передачи информации об открытом и (или) закрытом положении клапана, последний DRX может быть оборудован одним или двумя призматическими индуктивными неконтактными переключателями, закрепленными на скобе из нержавеющей стали. Данное устройство представлено в виде рукоятки специальной формы, заменяющей стандартную.

Примечание: датчик обнаружения на рукоятках с запирающим винтом не поставляется.

Модель	Элементы управления и сигнализации и крепежные приспособления	Комплектующие				Примечания
		Переключатель или контакт	Электромагнитный клапан	Электронное оборудование		
Скоба для правой или левой рукоятки	Рисунок 1 Диск из нерж. ст. для призматических переключателей (40x26x12), приваренных на втулку специального исполнения	Артикул	Характеристики	Артикул	Характеристики	1 или 2 переключателя, подключенные через кабель Moulded: дл. 6 м
		7007922	PNP 10 - 36 V DC			
		7007930	20 - 250 V AC/DC			
		7007991	НАМУР		Нет	

Примечания



Horizontal lines for notes.

Примечания



Lined area for notes, consisting of 28 horizontal lines.



ДЕФИНОКС - Группа ДЕФОНТЭН
3 rue Louis Renault - BP 329
44803 SAINT HERBLAIN Cedex - FRANCE
Тел.: +33 (0)2 40 67 89 89
Факс: +33 (0)2 40 67 89 01
Эл. адрес: Info@definox.com
Интернет сайт: www.defontaine.com

DEFINOX Germany
Am Bläcken 20 - D-21493 TALKAU - GERMANY
Тел.: (49) 04156/83 00 - Факс: (49) 04156/79 09
Эл. адрес: Rudiger.Brand@t-online.de

DEFINOX - DEFONTAINE UK Ltd
Malmesbury Business Park - Tetbury Hill
MALMESBURY SN16-9JU - GREAT BRITAIN
Тел.: (44) 1666 824 800 - Факс: (44) 1666 822 049
Эл. адрес: shelagh@uk.defontaine.com

DEFINOX - DEFONTAINE ITALIA srl
via Delle Industrie N°13/25-26
I-20020 ARESE - MILANO - ITALY
Тел.: (39) 02/93.589.564 - Факс: (39) 02/93.589.558
Эл. адрес: etosatto@defita.com

DEFINOX - DEFONTAINE IBERICA SA
Poligono La Granja Parc. 15
E-31230 VIANA (Navarra) - SPAIN
Тел.: (34) 948-646-133 - Факс: (34) 948-646-155
Эл. адрес: Franck-Albert@definox.com

DEFINOX - DEFONTAINE of AMERICA, inc.
16720 W. Victor Road - New Berlin
53151 WISCONSIN - USA
Тел.: (1) 262-797-5730 - Факс: (1) 262-797-5735
Эл. адрес: lbuckett@definox-usa.com

DEFINOX Beijing Stainless Steel Equipment Ltd
No 18 Anningzhuang East Road - Haidian District
BEIJING 100085 - CHINA
Тел.: (86) 10.6293.4909 - Факс: (86) 10.6293.4835
Эл. адрес: xiuli@public3.bta.net.cn

