



# Fullwood JOZ M<sup>2</sup>erlin

Практичное и точное доение для ваших коров



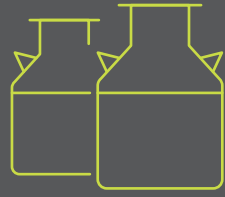
Лучшее решение  
для фермеров и  
индустриальных предприятий

 **Transfaire**

**Fullwood**  
**JOZ**



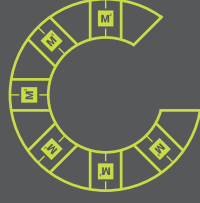
Кормление и охлаждение  
молока



Управление стадом



Роботизированное доение



## Transfaire & Fullwood JOZ:

Наш подход к роботизированному доению основан на основных принципах ведения успешного животноводства: высокая производительность роботизированного оборудования, оптимальная продуктивность животных, качество молока и комфорт коров.

### Роботизированное

В своем подходе к доению Fullwood JOZ нацелены на комфорт коров. Мы собрали весь опыт роботизированного доения, чтобы обеспечить высокую производительность роботов и эффективность вашей фермы.

Это привело к созданию M<sup>2</sup>erlin от Fullwood JOZ – 100% роботизированного решения для доения.

### Охлаждение молока

Сохранение качества молока – важная задача для нас.

Мы применяем инновационные решения для охлаждения молока, включая использование двойных фильтров, предварительное охлаждение и рекуперацию тепла. Для нас важно обеспечить стабильное охлаждение молока.

### Управление стадом

Управление стадом – это анализ точной информации, полученной от счетчиков, датчиков, системы активности и других инструментов M<sup>2</sup>erlin.

Наша задача – адаптировать отчеты для вашей фермы.

Вы должны принимать управленческие решения в один клик.





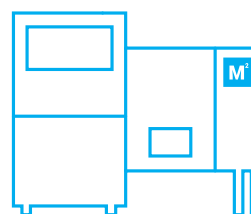


## Что такое M²erlin?

M²erlin — это последнее поколение робота Fullwood JOZ для автоматизированного доения, разработанного с учетом обеспечения комфорта коров, повышения надоев и удобства в управлении. Уже более 20 лет мы предлагаем наиболее эффективные решения для роботизированного доения. Каждый продукт основан на нашем опыте и инновациях, обеспечивающих эффективное доение.

Бесшумная рука-манипулятор M²erlin обеспечивает тихое доение без стрессов, а уникальное решение K-flow по входу и выходу животного из робота поддерживает естественный трафик коров.

Интуитивно понятное управление M²erlin возможно с сенсорного экрана на роботе и с мобильного приложения.



M²erlin подходит для ферм любых размеров. В нашем активе есть реализованные проекты от 1 до 40 роботов.

Разработанный с заботой о комфорте коров, M²erlin отличается прочной конструкцией и долгим сроком службы, сохраняя качество доения на высоком уровне.

### Какой результат?

Вы всегда можете положиться на работу робота M²erlin в доении, кормлении и контроле здоровья коровы.





## Почему М<sup>2</sup>ерлин – лучшее решение для вас?

Решения, применяемые в доении, направлены на комфорт и здоровье коров. Важно, что бокс робота открыт для других коров и позволяет контактировать корове со стадом в процессе доения.

При этом мы создали уникальную технологию входа и выхода из робота. Двойной выход и вход (прямо и вбок) позволяет проще встроить робот в любую технологию. Бесшумная рука робота, отвечающая за доение и современное техническое зрение, снижает подбор коров для роботизированного доения.

Уникальная технология подготовки к доению с помощью щеток физиологически правильно стимулирует вымя, чтобы обеспечить высокую скорость молокоотдачи, обеспечив быстрое доение коров.

Роботизированная система обеспечивает оператору полный контроль над процессом доения.

Вам доступна вся информация для управления конкретным доением, отдельной коровой или всем стадом в целом.

Вы не отвлекаетесь на рутину, вы занимаетесь управлением.



### Управление роботом

Сенсорный экран управления позволяет получить доступ ко всем данным и предоставляет обзор текущего состояния робота на каждом этапе доения.

### Надежная сборка

М<sup>2</sup>ерлин изготовлен из нержавеющей стали высочайшего качества, что продлевает его срок службы и дает возможность поддерживать его в идеальном состоянии.



### Тихая роботизированная рука

Роботизированная рука М<sup>2</sup>ерлин работает на электричестве, обеспечивая тихое доение коров. Этот спокойный фон в комбинации с аккуратной работой щеток и подсоединением доильных стаканов облегчает работу с первотелками и агрессивными коровами.



## Кормление

Кормушка робота-дояра доступна животному только во время доения. По его завершению кормушка сразу закрывается, что ускоряет выход животных из доильного бокса. С роботом М<sup>2</sup>ерлин вы можете выдавать до четырех видов корма, включая жидкие корма.



## Комфорт при доении

Для обеспечения высокой продуктивности коров важен их комфорт во время процесса доения. Бокс доильного робота удобен для коров любых пород и размеров. Животное не испытывает стресса, так как отсутствует его фиксация при доении.

Не ощущая в боксе робота себя отделенным от остального стада, корова чувствует себя спокойной при доении.

## Высокая эффективность

М<sup>2</sup>ерлин продуман до мелочей. Высокая энергоэффективность и низкое потребление воды - важные отличительные черты робота. Также не менее важно, что в М<sup>2</sup>ерлин используется малое количество подвижных частей, что позволяет сократить расходы на его сервисное обслуживание.



## Передвижение коров

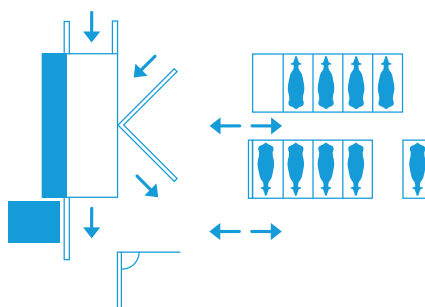
Мы считаем важным, чтобы наш робот подходил для коровника любого типа и любой технологии содержания. Уникальная система входа и выхода из робота позволяет использовать как прямой, так и боковой вход и выход, тем самым интегрируя селекционную зону без дополнительных ворот и калиток.

## Варианты трафика

Принимая во внимание все ваши требования, мы готовы предложить различные решения для трафика животных (свободный или направленный) внутри коровника для достижения максимальной эффективности вашей фермы.

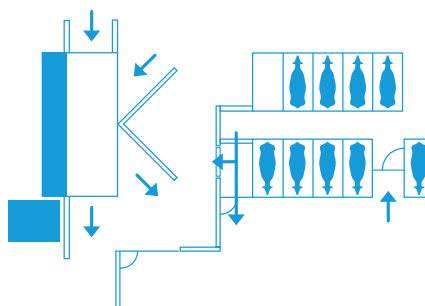
### Свободный трафик

Классическая система содержания коров, важно кормление в роботе, PMR, низкие инвестиционные затраты, \*50-60\* коров на робот.



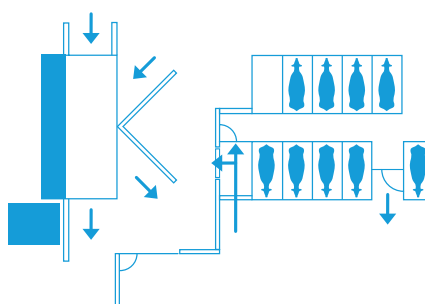
### Сначала доение

Использование "умных ворот", использование TMR, меньше работы с коровами. \*60-70\* коров на робот.

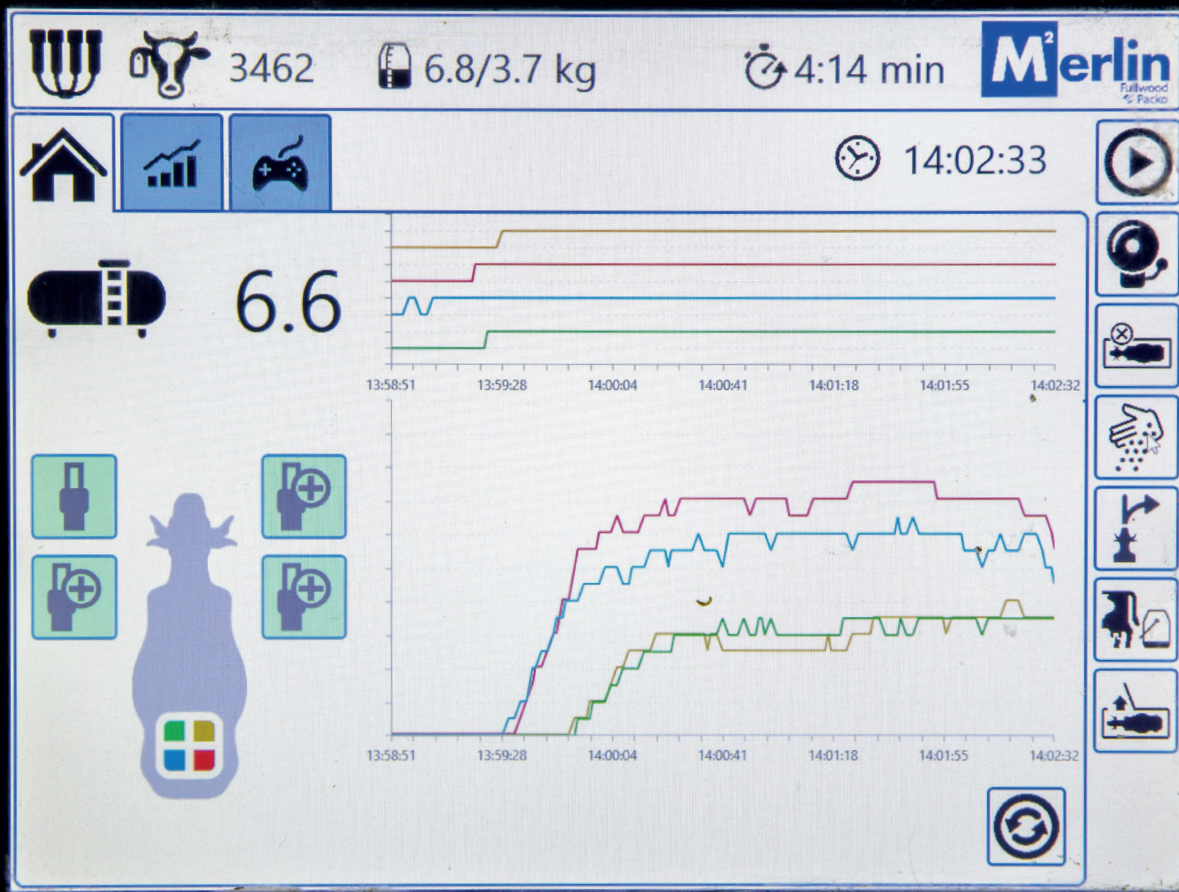


### Сначала кормление

Использование "умных ворот", PMR и кормостанции, меньше работы с коровами, \*60-70\* коров на робот.







## Информация - ключ к управлению фермой

### Управленческая информация

Робот позволяет контролировать все параметры молока, определяя в нем количество жира и белка. Также он дает возможность следить за эффективностью кормления в работе - как для всего стада, так и для каждой коровы.

### M<sup>2</sup>erlinInfo App

Приложение для смартфона M<sup>2</sup>erlininfo позволяет получать и анализировать всю информацию, где бы вы не находились: от параметров работы всей фермы в целом до каждого доения в режиме онлайн.

- ✓ Продуктивность групп и коров
- ✓ Эффективность фермы
- ✓ Контроль работы сотрудников фермы

Управленческие, ветеринарные и зоотехнические отчеты по стаду формируются автоматически.

Программа управления стадом - главный инструмент в работе со стадом и техникой.

Для работы со стадом вы получаете своевременную информацию о всех событиях в жизни коровы от отела до отела.

Вся информация генерируется в удобных отчетах-инструментах для специалистов фермы.

Также мы контролируем работу всего оборудования, чтобы во время отследить необходимость проведения планового ТО, замены сосковой резины или устранить техническую неисправность.



## Интеллектуальные датчики

### FullQuest

Каждая корова и каждая доля ее вымени уникальна!

Умные индикаторы FullQuest 4QC точно измеряют электропроводность молока по каждой четверти для раннего выявления мастита, позволяя предпринять профилактические меры для защиты здоровья коровы и сохранения ее продуктивности.

### FullLab

Лаборатория M<sup>2</sup>ерлин. FullLab точно измеряет характеристики молока во время каждого доения без добавления каких-либо реагентов, чтобы информировать вас об уровнях жира, белка, лактозы, о появлении крови в молоке.

Информация о жире, белке и лактозе позволяет контролировать болезни пищеварения (ацидоз и кетоз), предупреждая их на ранних стадиях.

### FullCount

Для более раннего обнаружения мастита мы применяем систему точного подсчета соматических клеток. Эта функция позволяет контролировать здоровье и выявлять проблемы с выменем на ранних стадиях.

### AfiCollar

Ошейники AfiCollar позволяют получать информацию по охоте, двигательной активности, руминации животных.

Также выступает в качестве элемента системы идентификации животных.

### AfiAct II

Самое точное устройство обнаружения охоты — это шагомер AfiAct II, который не только определяет, находятся ли ваши коровы в охоте, но и следит за уровням их комфорта по группам.

AfiAct II определяет охоту, уровень комфорта и время лежки, подает сигналы об отеле.



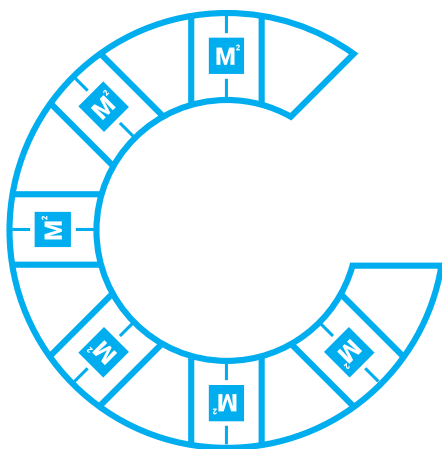


## M<sup>2</sup>erlin Meridian

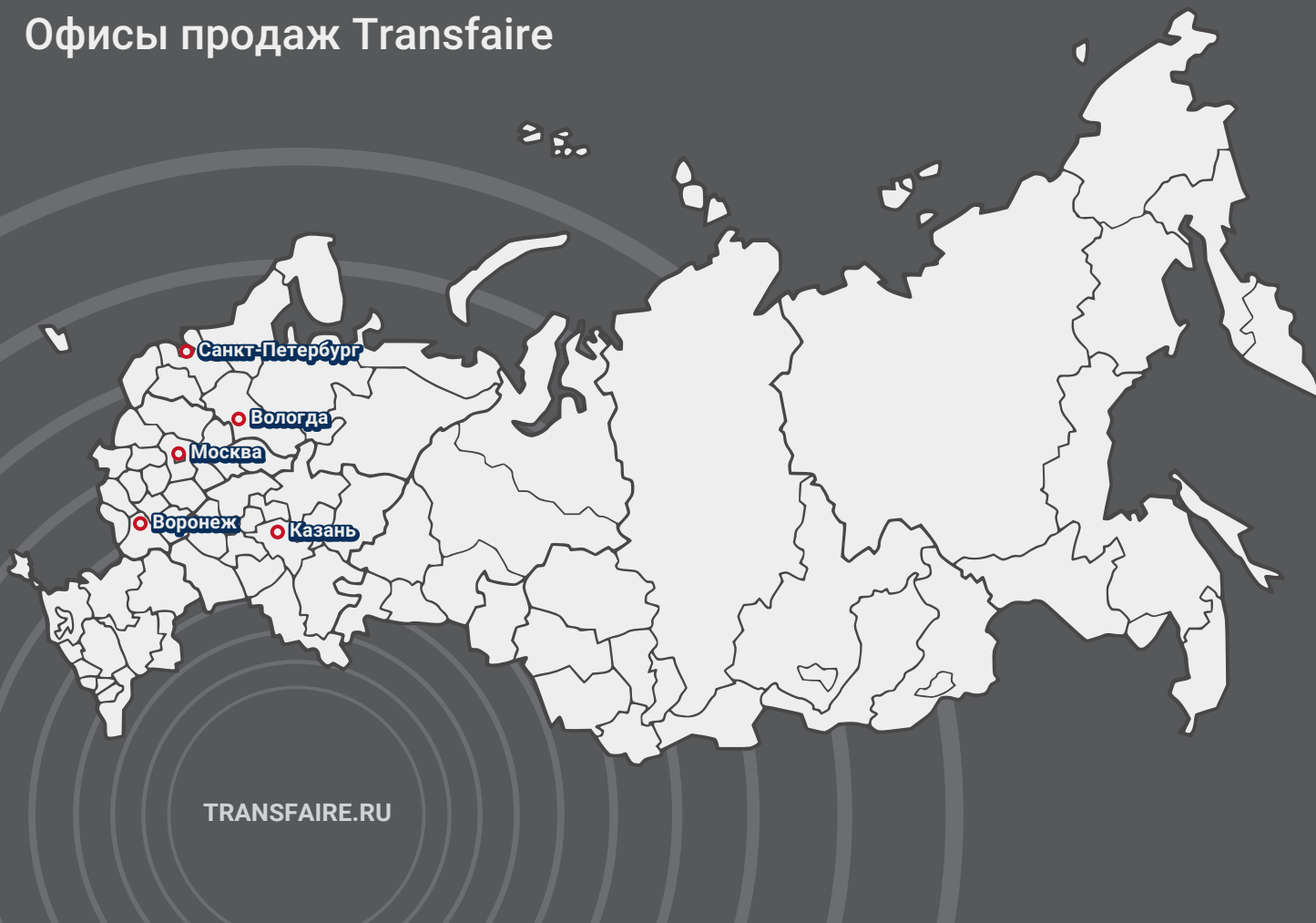
Для ферм с большим поголовьем - M<sup>2</sup>erlin Meridian Batch.

Технология группового доения предполагает размещение роботов как в доильном зале, но при этом мы получаем все преимущества доения в работе:

- ✓ Индивидуальное почетвертное доение
- ✓ Адресное кормление в зависимости от продуктивности
- ✓ Снижение нагрузки на персонал - единая зона сортировки и обработки животных
- ✓ Снижение инвестиций в строительство и оборудование.



# Офисы продаж Transfaire



## Санкт-Петербург

Головной офис в России  
Переулок Детский, дом 5, лит. А  
+7 (812) 426-09-50  
spb@transfaire.ru

## Воронеж

Региональный офис  
Улица Дружинников, дом 10, оф. 502, 503, 505  
+7 (473) 204-54-75  
voronezh@transfaire.ru

## Москва

Региональный офис  
Переулок 3-й Сыромятнический, 3/9  
+7 (495) 777-43-02  
+7 (499) 678-26-15  
moscow@transfaire.ru

## Вологда

Региональный офис  
Улица Новгородская, дом 7  
+7 (931) 319 93 96  
vologda@transfaire.ru

## Казань

Региональное представительство  
+7 (843) 206-07-17  
kazan@transfaire.ru

+7 (812) 426-09-50

 **Transfaire**

  
**Fullwood**  
**JOZ**



 **YouTube**